



**EUROPSKI  
TJEDAN  
ODRŽIVOG  
RAZVOJA**  
20. – 26. RUJAN

# **URBANA PARK ŠUMA PINETA PLEMENITI OGRTAČ STAROGRADSKE JEZGRE LABINA**

**EKO GRUPA SREDNJE ŠKOLE MATE BLAŽINE LABIN**

**Voditelj: Olivera Tadić, prof.savjetnik**



**Grad Labin** je kao jedan od važnijih zadataka u planu svog djelovanja postavio praćenje stanja i zaštite šuma zbog niza razloga:

- Labinščina je turistički vrlo atraktivno područje pa je turistička i estetska funkcija šuma za naše područje vrlo bitna
- Za područje krša kakvo je naše vrlo je bitna zaštitna uloga šume.
- Mogućnost šume da filtrira i apsorbira velike količine prašine i štetnih tvari je vrlo značajno svojstvo za naše područje s velikim aero onečišćivačima, Holcimova tvornica cementa u Koromačnu, Istarska tvornica vapna Raša, termoelektrana Plomin, promet i dr.
- Šuma ublažava buku, što je također značajno svojstvo, posebno tijekom turističke sezone.
- Šuma ublažava i klimatske ekstreme pa je i to svojstvo važno za naš kraj.



## Odobren najveći projekt Grada Labina – obnavlja se Pineta!





**Urbana park šuma Pineta** okružuje urbanu cjelinu starogradske jezgre Labina koja je zaštićena kao kulturno dobro i dio je značajnog krajobraza „Labin-Rabac-Prklog“.

Starost Pinete procjenjuje se na **oko 120 godina** i naravno da je to razdoblje nakon kojeg je sanacija i obnova park šume nužna.

**Odlučili smo  
provjeriti stanje Pinete  
kako bi lokalno stanovništvo  
objavom rezultata u medijima  
upoznali sa važnošću  
obnove Pinete.**



*Pinus nigra* Arnold (*Pinaceae*)

- crni bor



*Položaj Pinete u odnosu na starogradsku jezgru Labina  
(unutar crvenog kruga) (Izvor: [www.arkod.hr](http://www.arkod.hr)).*

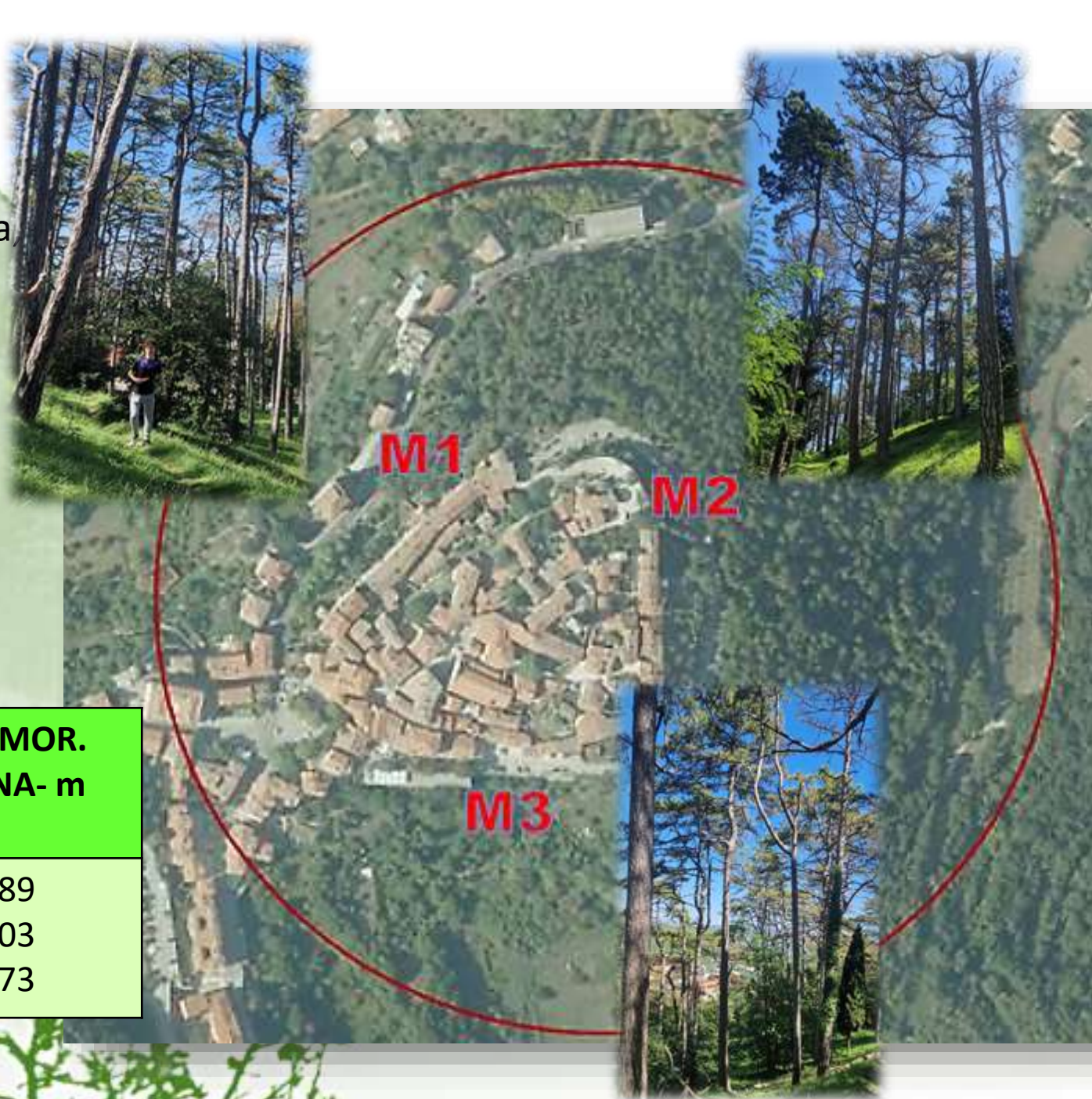


# ETAPE RADA

1. Odabir lokacija, geografske koordinate.
2. Utvrđivanje stupanja oštećenosti krošanja, broj stabala zaraženih borovim prelcem i mogući izvori onečišćenja
3. Utvrđivanje starosti stabala.
4. Analiza tla.
5. Analiza biljnog materijala (iglica).
6. Analiza i objava rezultata u medijima

## GEOGRAFSKI PODATCI

PINETA MJERNA MJESTA	GEO. ŠIRINA- N	GEO. DULJINA- E	NADMOR. VISINA- m
M1	45.086838°	14.123680°	289
M2	45.086778°	14.126041°	303
M3	45.085096°	14.125075°	273





# STUPANJ OŠTEĆENOSTI KROŠANJA, BROJ STABALA ZARAŽENIH BOROVIM PRELCEM I MOGUĆI IZVORI ONEČIŠĆENJA

BROJ PREGLEDANIH STABALA		M1	M2	M3	UKUPNO
		40	25	10	75
STUPANJ OŠTEĆENJA %	Nema osutosti-0°	12.5	4.0	0.0	8.0
	Blaga osutost-1°	20.0	8.0	0.0	13.3
	Umjerena osutost- 2°	27.5	28.0	20.0	26.7
	Jaka osutost- 3°	27.5	24.0	20.0	25.3
	Mrtvo stablo- 4°	12.5	36.0	60.0	26.7
ZARAŽENOST %	Borov prelac	0.0			
MOGUĆI IZVORI ONEČIŠĆENJA		Industrija, otpad, promet, grijanje			



0°



1°



2°



3°



4°



Borov prelac

Rezultati pokazuju da je  
postotak stabala  
lošeg zdravstvenog stanja  
(stupanj 3 i 4)  
**52%**  
što ukazuje na  
nužnost obnove.





# UTVRĐIVANJE STAROSTI STABALA

*Prosječna vrijednost 122,85 godina (tri stabla obje metode)*



Brojenje godova na otpiljenim stablima  
122,4 godina



Vađenje izvrtaka  
123,3 godine

## UZORKOVANJE TLA



## UZORKOVANJE BILJNOG MATERIJALA



Uzorci tla i biljnog materijala uzeti su na terenu  
i bit će obrađeni u školskom laboratoriju u okviru izborne nastave kemije.





„Normalno je da stabla, kao i sva živa bića, dolaze u svoju starosnu fazu i polako odumiru. Više je čimbenika koji tome pogoduju, a posebno šumi koja nije prirodna, nego je sađena. Tada štetnici, gljivice i kukci, nemaju prirodnog neprijatelja, pa proces obolijevanja i odumiranja ide brže. Ako, na primjer, neka suha grana otpadne, na nju dolazi trulež i ako to ne uklonimo na vrijeme, ona se širi. Nizom godina taj proces je sve očitiji.,, na predstavljanju projekta revitalizacije Pinete urbane park šume rekla je **Lori Luketa Dagostin**, rukovoditeljica Profitnog centra Javne i zelene površine u Komunalnom poduzeću '1. Maj' Labin.

Upravo zbog kompleksnosti i značaja same Pinete kao iznimno važnog dijela spomeničke cjeline starogradske jezgre Labina održivo korištenje i **sama obnova podijeljena je u više koraka odnosno faza**. Nulta faza krenut će sa uklanjanjem opasnih stabala lošeg zdravstvenog stanja i nastavlja se sa obnovom kroz tri pojasa oko starogradske jezgre. Cijeli proces obnove potrajat će neko vrijeme, odnosno bit će **realiziran kroz dvije i pol godine**, a zahtjevnost i kompleksnost same obnove i revitalizacije od nemjerljivog je značaja za Labin. **Tijekom obnove preporučeno je korištenje crnogoričnih vrsta koje su već prisutne u Pineti**. Prije svega su to crni bor (*Pinus nigra*), obični čempres (*Cupressus sempervirens*) te himalajski i atlaski cedar (*Cedrus deodara* i *C. atantica*).

**Pratit ćemo faze obnove u nadi da će ovaj projekt zaživjeti kako je najavljeno i da će Pineta ponovno biti**

**PLEMENITI OGRTAČ STAROGRADSKE JEZGRE LABINA**

Više na <https://ssmb.hr/>